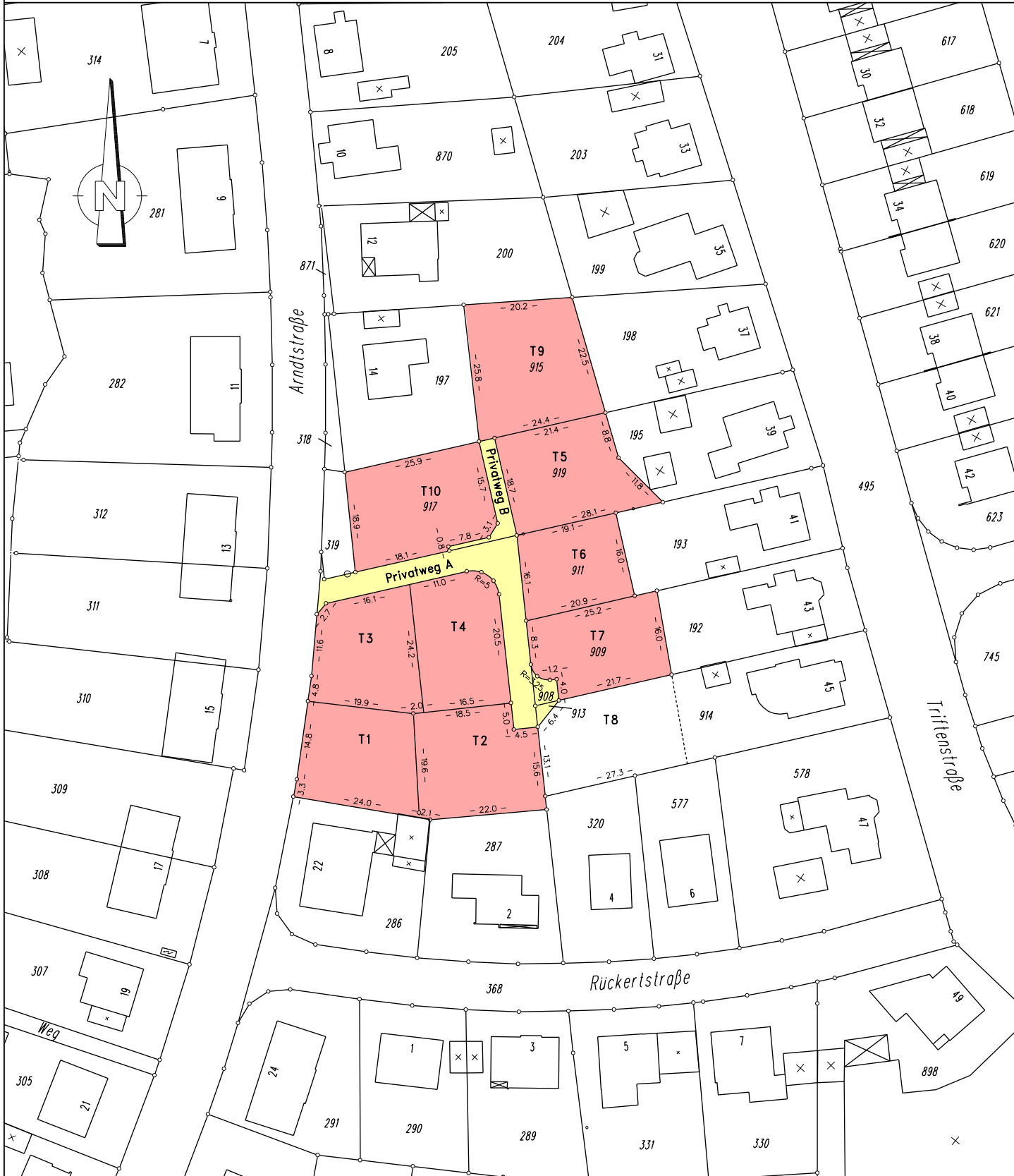


# WESERTAL

Erschließungsgesellschaft mbH



## 5. Änderung des Bebauungsplangebietes Nr. 3 "Gebiet zwischen Schulstraße, Triftenstraße und Bergstraße" in Bad Oeynhausen

	Freies Grundstück		Verkauftes Grundstück		Feste Grenzen
	Reserviertes Grundstück		Verkehrsfläche		Variable Grenzen
					<b>Bearbeitungsstand: 16.12.2009</b>